

Articulation coudée



75 pi (23 m) de longueur
de mât maximale



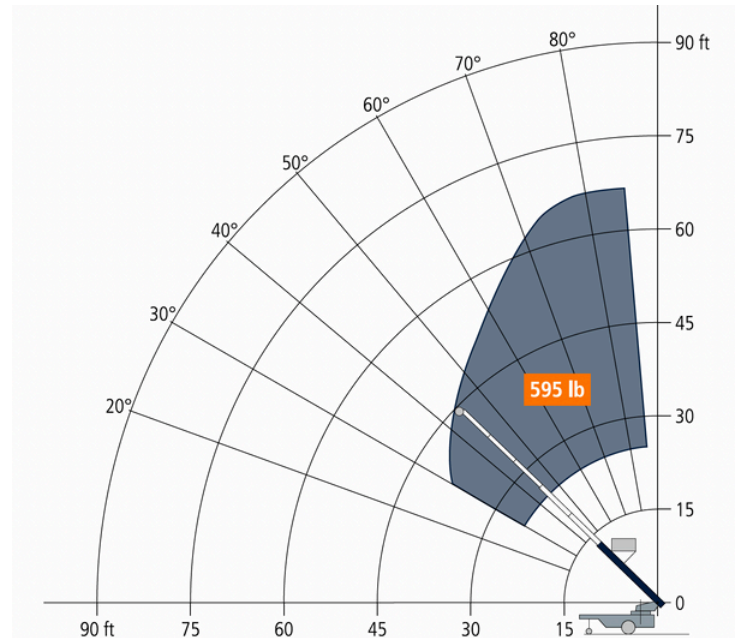
595 lb (270 kg) de capacité
de charge maximale



165 pi/min (50 m/min)
de vitesse de levage

Avario 75 K:

Pour les travaux sur des toits en pente, l'Avario est offert avec une articulation coudée. Cette fonctionnalité permet aux rails de pivoter au bord du toit incliné et de continuer le long de la pente, donnant au monte-matériaux la capacité de transporter des charges jusqu'au faîte.



Plateformes disponibles pour l'Avario 75 K:

Seau combiné:



Conçu pour le transport facile de matériaux en vrac ou de débris. Le seau se bascule automatiquement en haut du rail pour décharger son contenu.

Plateforme solaire:



Plateforme conçue spécifiquement pour le levage de panneaux solaires, avec pince et coussinets en caoutchouc pour protéger les panneaux contre les dommages.

Plateforme universelle:



Plateforme polyvalente avec côtés articulés pour le transport de matériaux longs.



**ÉQUIPEMENTS
CAM-EXPERT**

Distributeur Canadien Böcker



Monte-matériaux sur remorque allant de 50 à 119 pi (15 à 36 m)



MADE IN GERMANY

Ventes dans l'Est du Canada: Équipements Cam-Expert

(450) 816-1100

equipments@cam-expert.ca

www.cam-expert.ca

Équipements Cam-Expert est le distributeur canadien pour:

Böcker Maschinenwerke GmbH Lippestr. 69-73 DE-59368 Werne, Germany

www.boecker.de/en

Böcker
MY WAY TO THE TOP